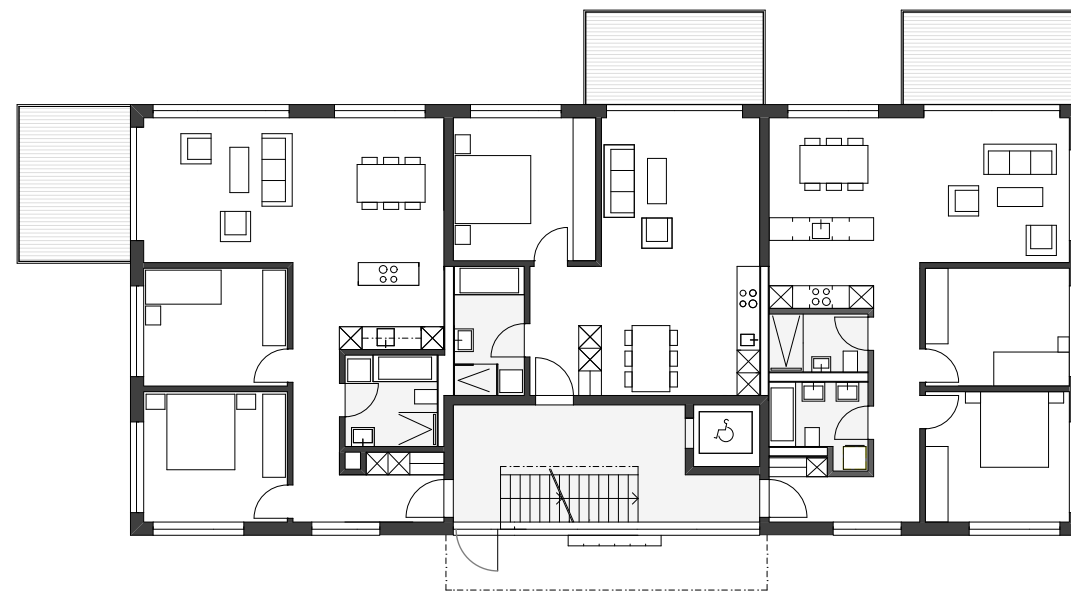
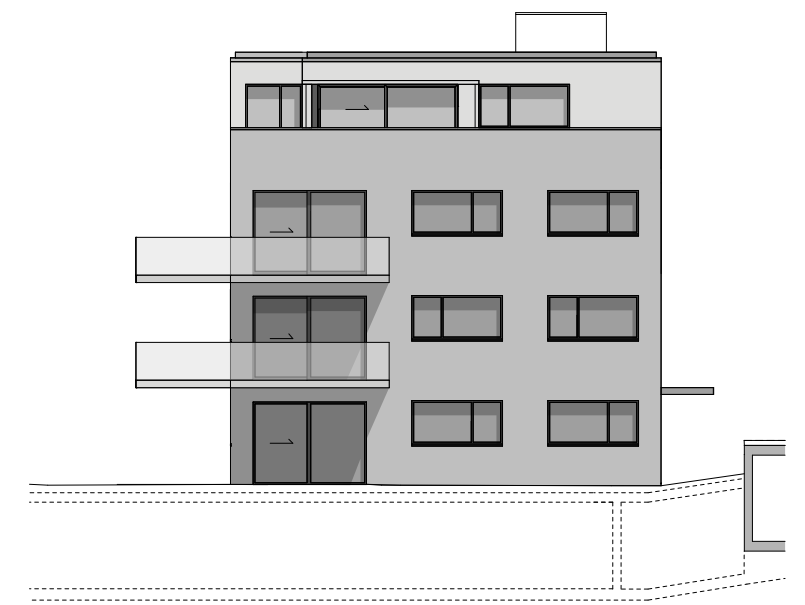


Neubau Wohnhaus Steinackerweg, Winterthur

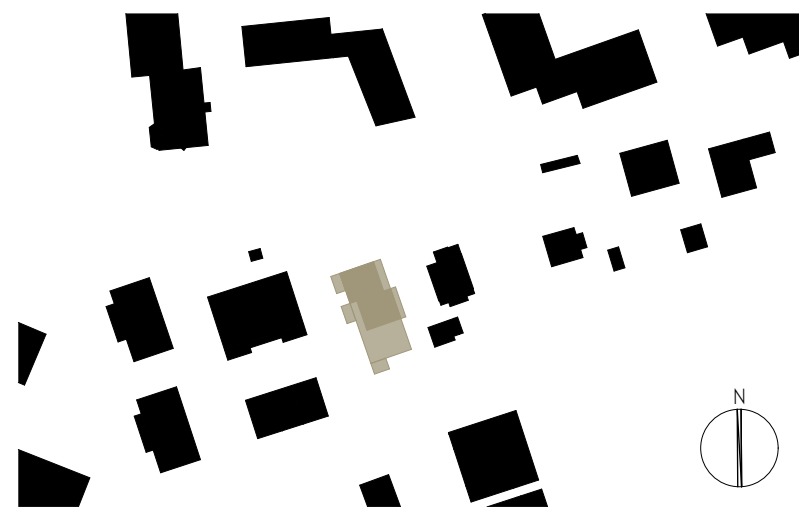
Durch den Abbruch des bestehenden Wohnhauses mit Lagerhalle entstand eine städtebauliche Lücke. Die Architekten stellten einen länglichen geraden aber eleganten Körper auf die Parzelle. Die engen Parameter des Baugesetzes auf der kleinen Parzelle mussten ohne Ausnahmegewilligung eingehalten werden. Nördlich zum Mattenbach musste ein kantonaler Gewässerabstand eingehalten werden, südlich die Baulinie vom Strassenabstand. Dennoch wurde die Baunutzung voll ausgeschöpft. Es entstanden 10 Mietwohnungen. Nebst den hellen 2.5- 3.5 Zimmer Wohnungen befindet sich im Attikageschoss eine grosszügige 4.5 Zimmer Wohnung mit einer genauso grosszügiger Terrassenfläche. Die Haustechnik wurde nach Minergie erstellt und mit Erdsonden versehen. Dank den grossen Balkonen lässt es sich in dem ruhigen Quartier schon wohnen.



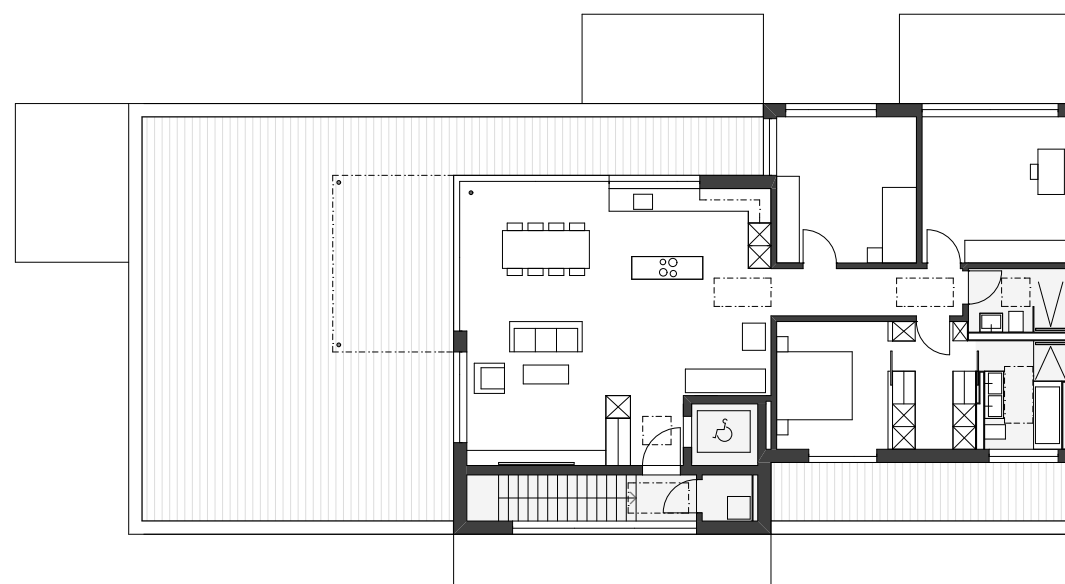
1.Obergeschoss 1:200



Ansicht 1:200



Architektur / Bauleitung / Vermietung	ZUMO AG
Baustart:	Sommer 2012
Bezug:	Sommer 2013
Grundstückfläche:	1098m ²
Gebäudevolumen (GV) nach SIA 416:	2850m ³
Anlagekosten BKP 1-9:	3' 800 000 CHF
Anzahl Wohnungen:	10
Auftragsart:	Direktauftrag



Attikageschoss 1:200